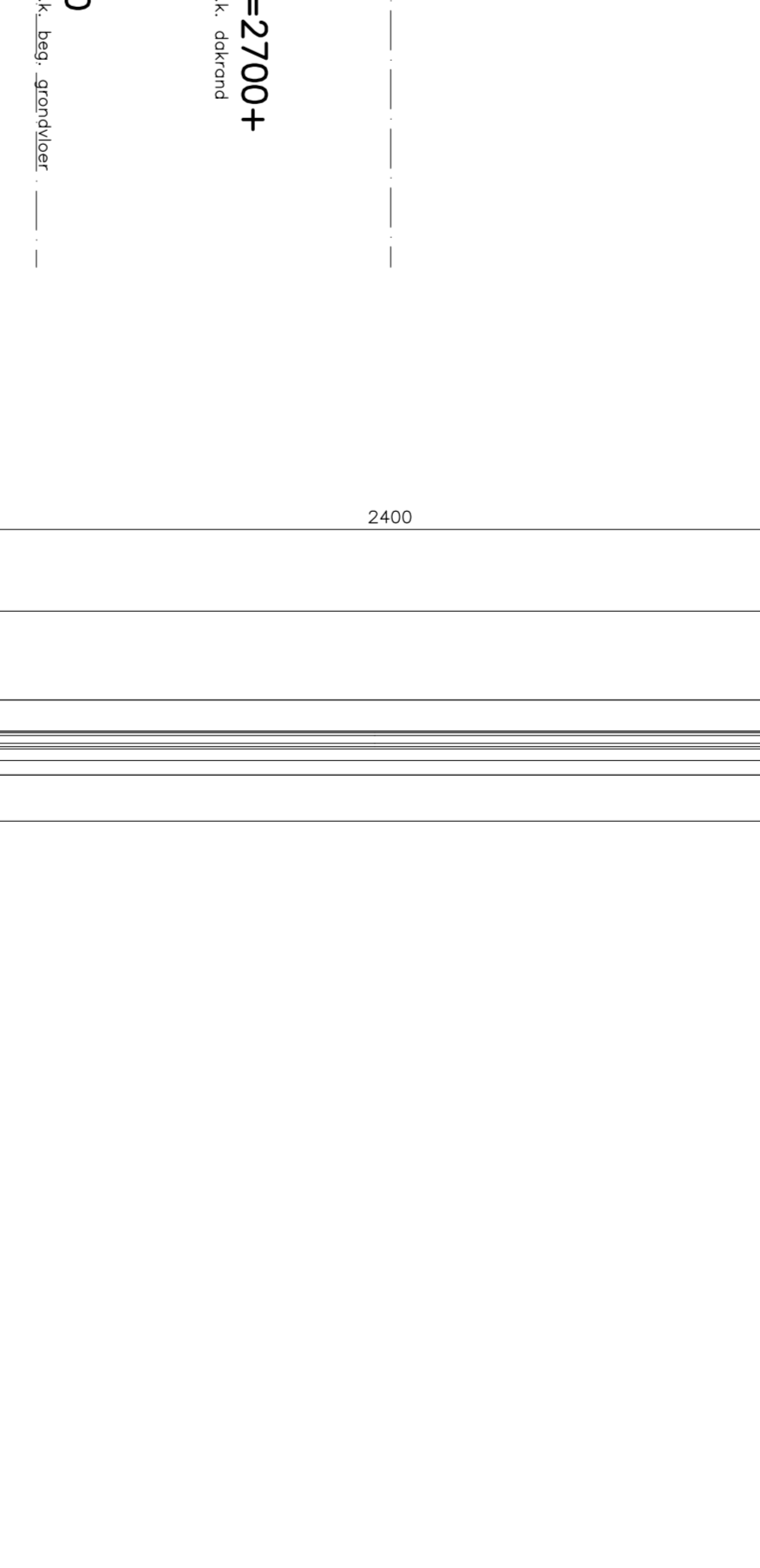
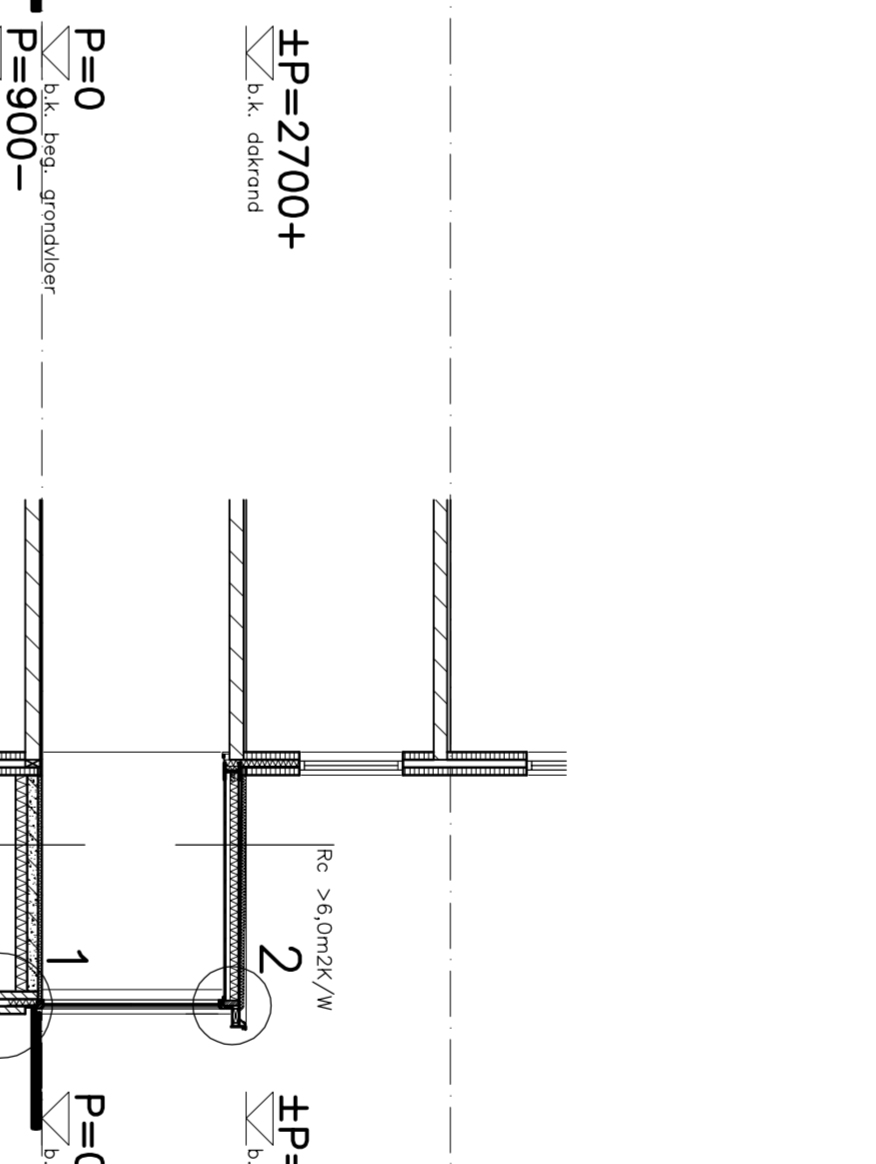
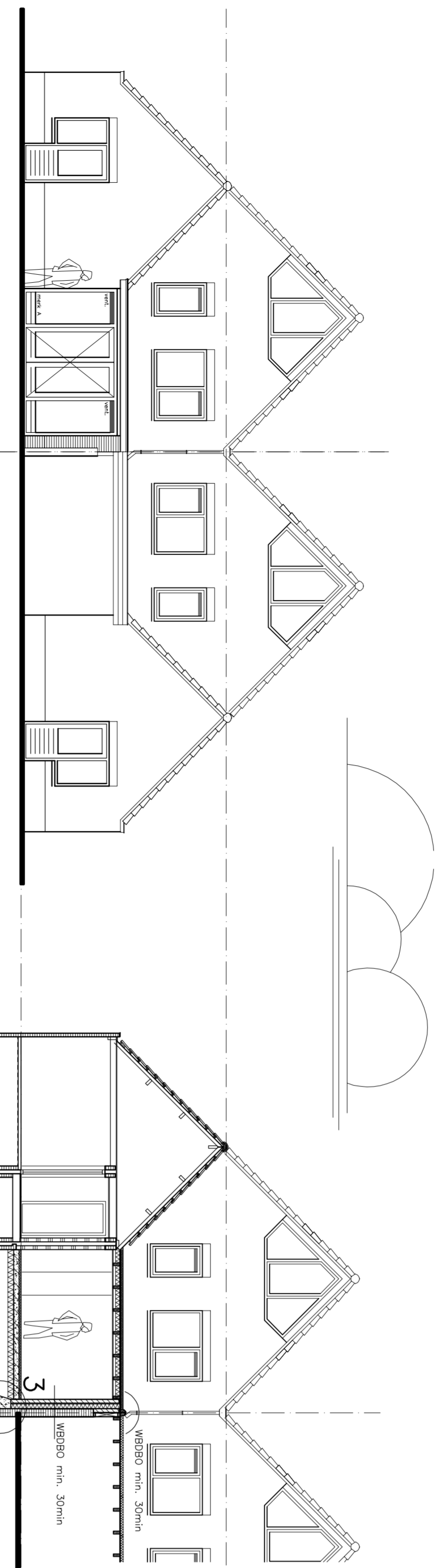


Achtergevel bestand

Achtergevel nieuw

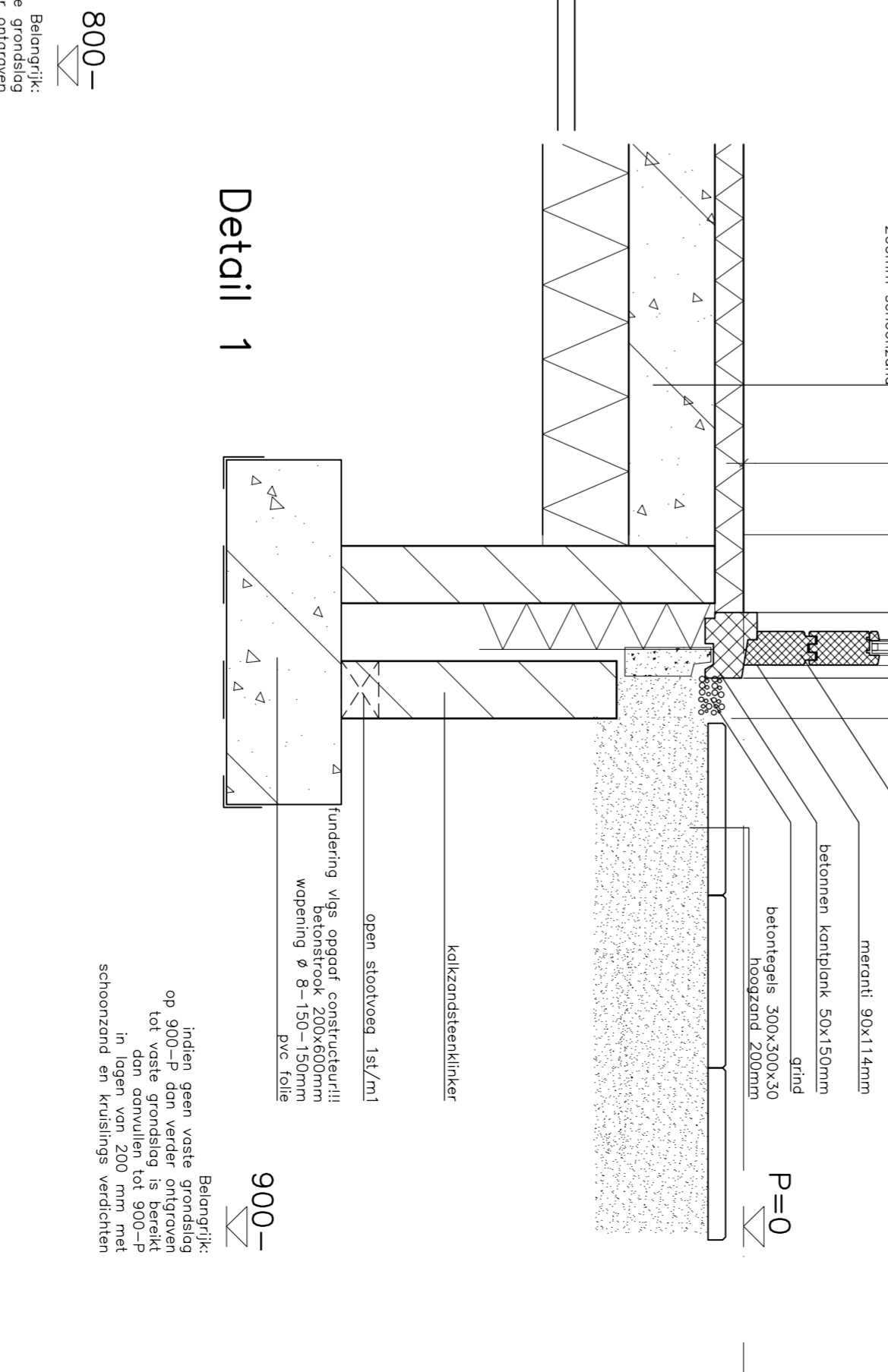
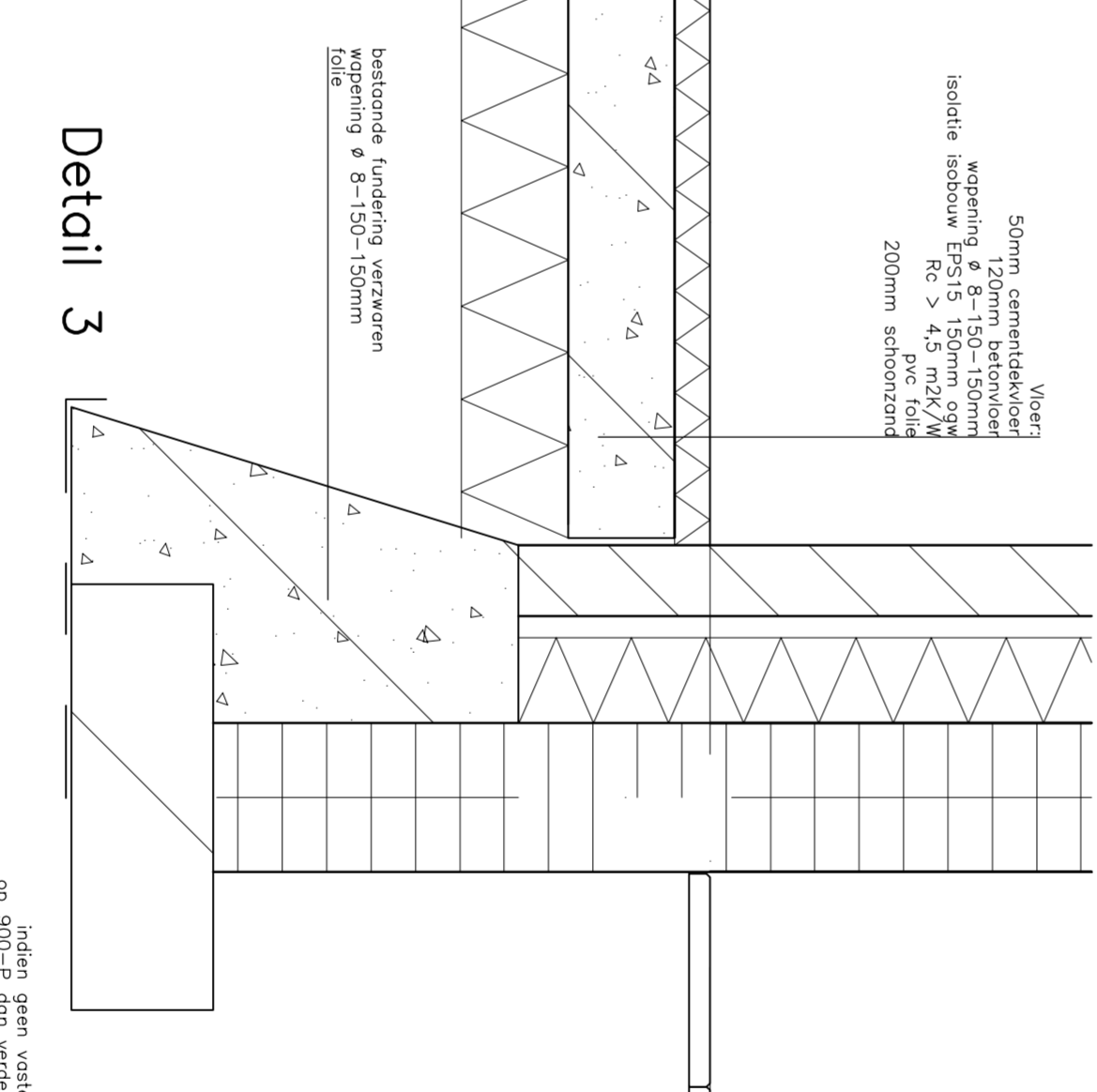
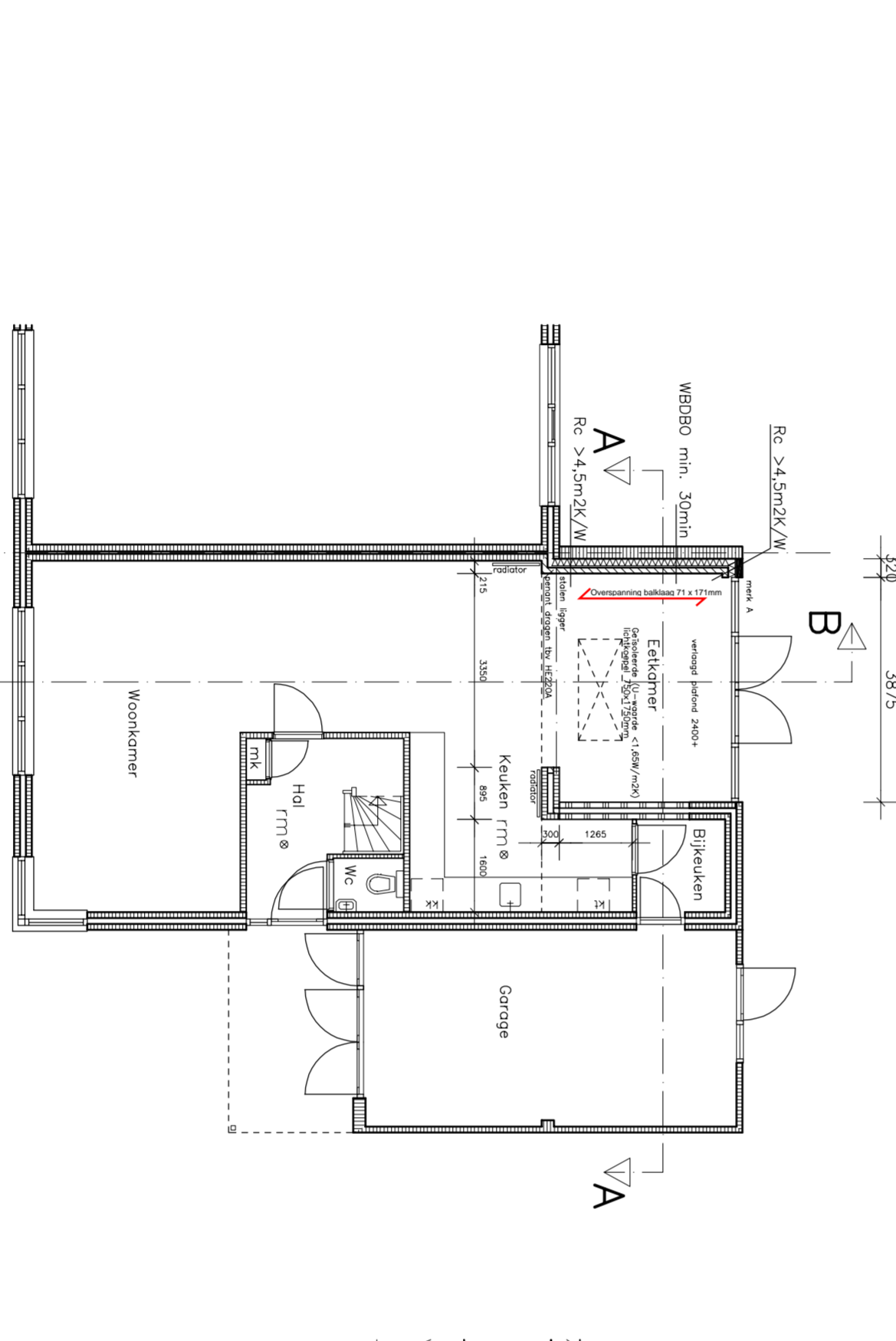
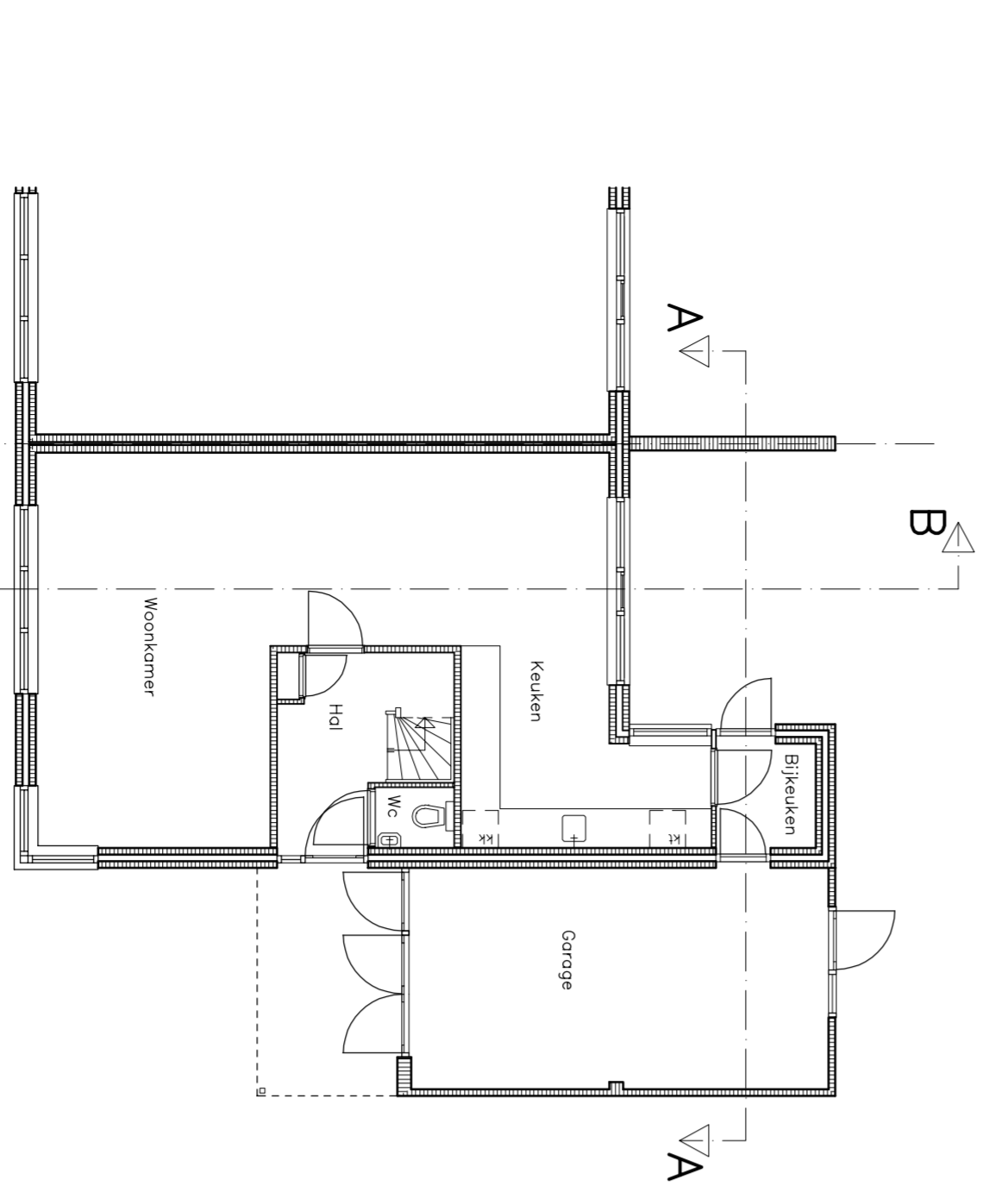


Doorsnede A-A bestand

Doorsnede A-A nieuw

Doorsnede B-B bestand

Doorsnede B-B nieuw



Begane grond bestand

Begane grond nieuw

Detail 1

Detail 2

Detail 3

Renvooi:

[Symbol]	bestaand metselwerk
[Symbol]	kalkzandsteen 100mm dik
[Symbol]	nieuw schoon metselwerk
[Symbol]	lichte scheifdrgewond 100mm dik
[Symbol]	hemelwatervoer 800
[Symbol]	opstapplaats wasmachine
[Symbol]	meterkast
[Symbol]	opstapplaats vriezer
[Symbol]	opstapplaats koelkast
[Symbol]	opstapplaats kooktoestel
[Symbol]	rookmeider op lichtnet aangesloten (NEN 2555)

Ruimte aanduiding:

[Symbol]	woonkamer
[Symbol]	woonkamer
[Symbol]	toilet
[Symbol]	verblifruimte (VR)
[Symbol]	verblifruimte (VR)
[Symbol]	woonruimte
[Symbol]	verblifruimte (VR)
[Symbol]	meterruimte
[Symbol]	mtk

Materialen / kleuren:

[Symbol]	kozijnen bestand	kozijnen nieuw	kozijnen bestand	kozijnen nieuw
[Symbol]	ramen en deuren bestand	ramen en deuren nieuw	ramen en deuren bestand	ramen en deuren nieuw
[Symbol]	boordoord	boordoord	boordoord	boordoord
[Symbol]	oversiék	oversiék	oversiék	oversiék
[Symbol]	kradl	kradl	kradl	kradl
[Symbol]	dakbedekking	dakbedekking	dakbedekking	dakbedekking

Algemeen:

Exakte plaats en aantal radiatoren volgens egeaaf installateur
 Elektro installatie vgs nodere uitwerking, doch min. vgs NEN1010
 De getete woning vormt één Brandcompartiment en is levens sub-Brandcompartiment
 Alle nieuwe kozijnen, ramen, deuren en draarmee gelijk te stellen constructie onderdelen
 in de uitwendige scheidingsconstructie conform de NEN 5096 uitvoeren in
 weerstandsklasse 2
 Dagraten binnendeurokozijnen overeenkomstig het Rechtenverkegeven niveau
 LET OP brandwering op de grens met het buurperceel minimaal WBDBO 30min

2 laagje dakbedekking APP
 Zonnemantel afdekking
 Re-lic(steal) 3x4,0 m2x/M egrw
 isolatie EPS 15 150mm egrw
 ondervorming 19mm
 bodelcoog 71x171mm minch 600 vsgf egeaf constructeur!!!
 Dampremmende laag
 125mm gipsplaat op rochels
 WBDBO 30min
 zinken deklust met kradi
 schroef 175x80mm
 WRC min. 19x200mm
 respel 48x71mm
 Randbalk vsgf egeaf constructeur 20x194mm!!!
 droogend kozijn
 metaal 80x114mm
 dubbelglas 1.1 W/m2K (HR++)

100mm
 2400
 2700+ P
 2495+ P
 2425+ P
 P=0

Vloer
 50mm cementdekvloer
 wopering 8-B-150-150mm
 isolatie EPS 15 150mm egrw
 Re > 4,5 m2K/W
 200mm schuozand
 P=0
 Bk, best, grondvloer
 P=2700+
 Bk, dakrand
 P=900-
 Bk, fundering

100mm
 4195
 3875
 320
 Vloer
 Re > 4,5m2K/W
 WBDBO min. 30min
 Re > 4,5m2K/W

4195
 3875
 320
 Vloer
 Re > 4,5m2K/W
 WBDBO min. 30min
 Re > 4,5m2K/W

Vloer
 50mm cementdekvloer
 wopering 8-B-150-150mm
 isolatie EPS 15 150mm egrw
 Re > 4,5 m2K/W
 200mm schuozand
 P=0

Vloer
 50mm cementdekvloer
 wopering 8-B-150-150mm
 isolatie EPS 15 150mm egrw
 Re > 4,5 m2K/W
 200mm schuozand
 P=0

Vloer
 50mm cementdekvloer
 wopering 8-B-150-150mm
 isolatie EPS 15 150mm egrw
 Re > 4,5 m2K/W
 200mm schuozand
 P=0

Binnenvloer
 indien geen vaste grondslag
 op 900-4-P dan verder dngkruwen
 tot en met de vloer tot 900-4-P
 in lagen van 200 mm met
 schuozand en knoelings verdelken

Belangrijk:
 indien geen vaste grondslag
 op tot vaste grondslag is bereikt
 in de vloer tot 900-4-P
 schuozand en knoelings verdelken

Bestaande fundering gemeten
 wopering 8-B-150-150mm
 isolatie EPS 15 150mm egrw
 Re > 4,5 m2K/W
 200mm schuozand

Vloer
 50mm cementdekvloer
 wopering 8-B-150-150mm
 isolatie EPS 15 150mm egrw
 Re > 4,5 m2K/W
 200mm schuozand
 P=0

Belangrijk:
 indien geen vaste grondslag
 op 900-4-P dan verder dngkruwen
 tot en met de vloer tot 900-4-P
 in lagen van 200 mm met
 schuozand en knoelings verdelken

Belangrijk:
 indien geen vaste grondslag
 op tot vaste grondslag is bereikt
 in de vloer tot 900-4-P
 schuozand en knoelings verdelken

Bestaande fundering gemeten
 wopering 8-B-150-150mm
 isolatie EPS 15 150mm egrw
 Re > 4,5 m2K/W
 200mm schuozand

Vloer
 50mm cementdekvloer
 wopering 8-B-150-150mm
 isolatie EPS 15 150mm egrw
 Re > 4,5 m2K/W
 200mm schuozand
 P=0